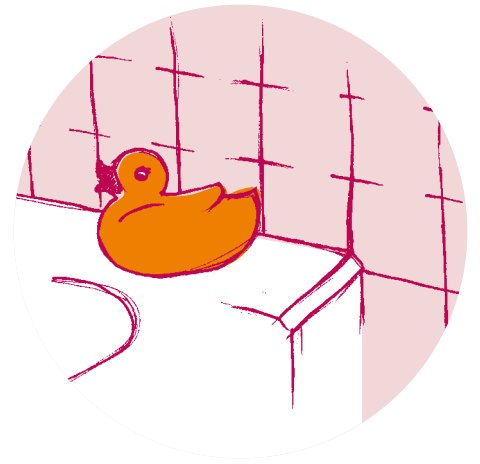


## BADNUTZUNG



### Entspannen und Wohlfühlen im Bad

Damit Ihr Bad ausschließlich dem Wohlfühlen dient, ist unter allen Umständen austretendes Wasser (Waschmaschine/Duschschlauch) zu vermeiden.

Verwenden Sie beim Waschmaschinenanschluss nur Schlauchkombinationen mit Schlauchbruchsicherung und waschen Sie nicht bei unbeaufsichtigter Maschine.

Wenn Sie die Badewanne gleichzeitig als Duschwanne benutzen wollen, sollten Sie sich die dazu benötigten Einbauten (Duschabtrennung, Duschstange, Wandbelag) beschaffen. Gerne beraten wir Sie dabei.

Damit Ihr Bad lange schön bleibt, nehmen Sie die Pflege der Silikonfugen, die in Ihrer Zuständigkeit liegt, bitte ernst. Wir empfehlen nach der Benetzung der Fugen durch Bade- oder Duschwasser diese mit einem Fensterleder oder ähnlichem trocken zu wischen.

Je besser die Fugen gepflegt werden, desto länger bleiben sie in einem ansehnlichen und funktionstüchtigen Zustand. Silikonfugen, die gerissen sind, sind unverzüglich zu erneuern.

