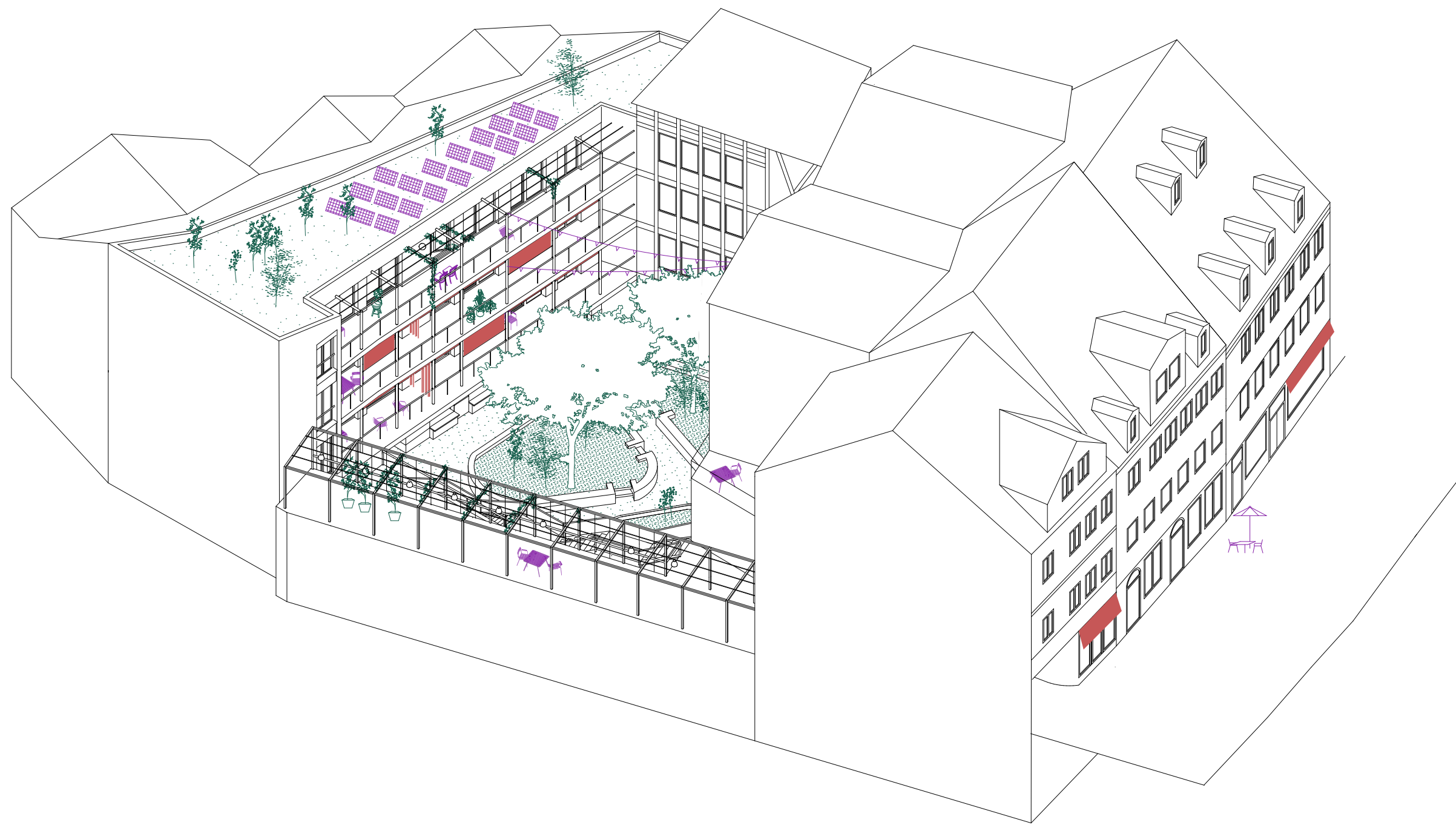


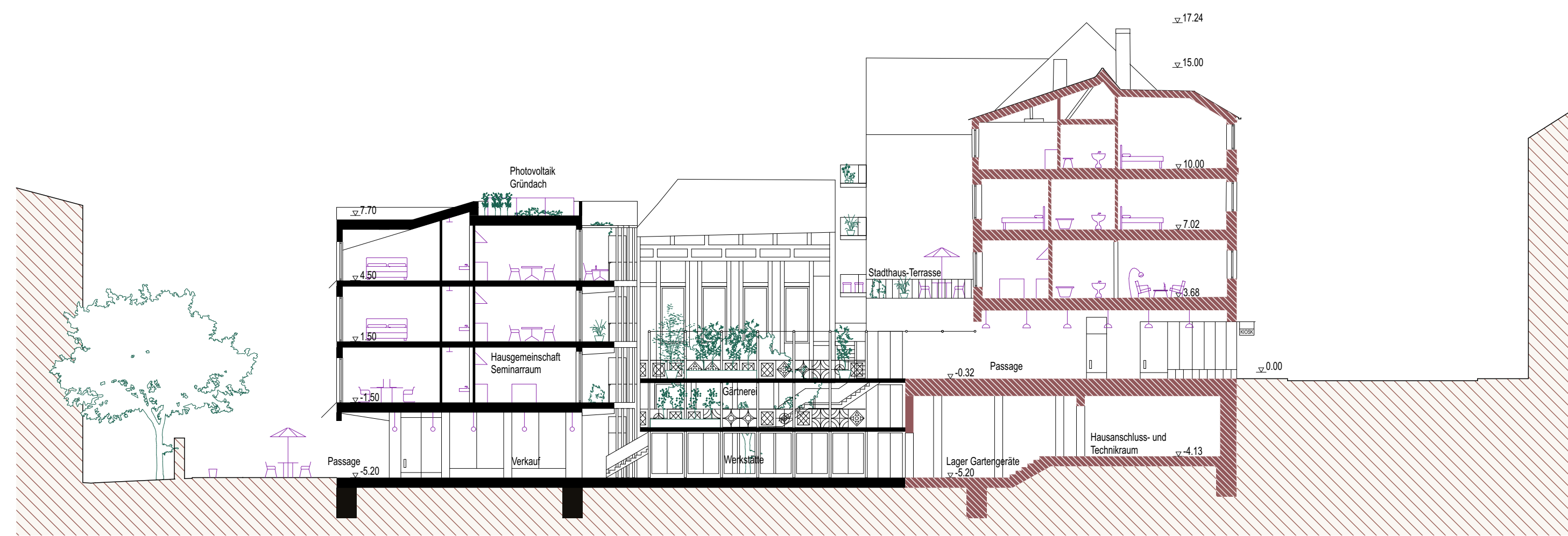
# DER QUARTIERSGARTEN IN DER STEINWEGVORSTADT

Coburg wird partizipativ – für jung und alt!

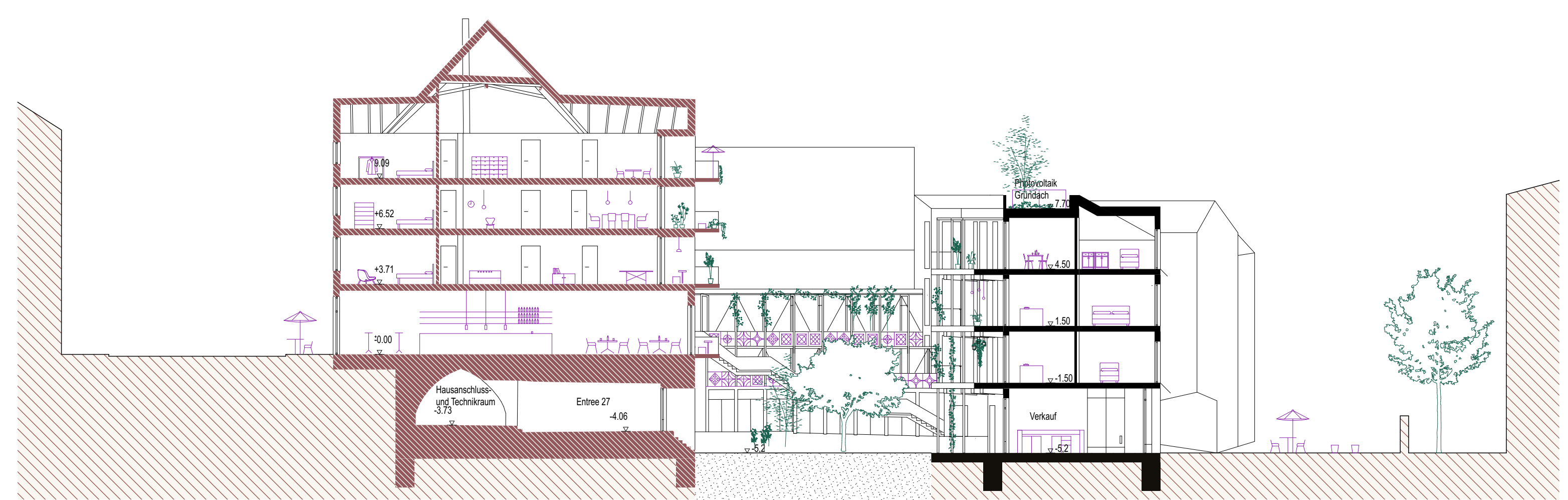
Mehrgenerationenwohnen Steinwegvorstadt, Coburg  
Nicht offener zweiphasiger Realisierungswettbewerb



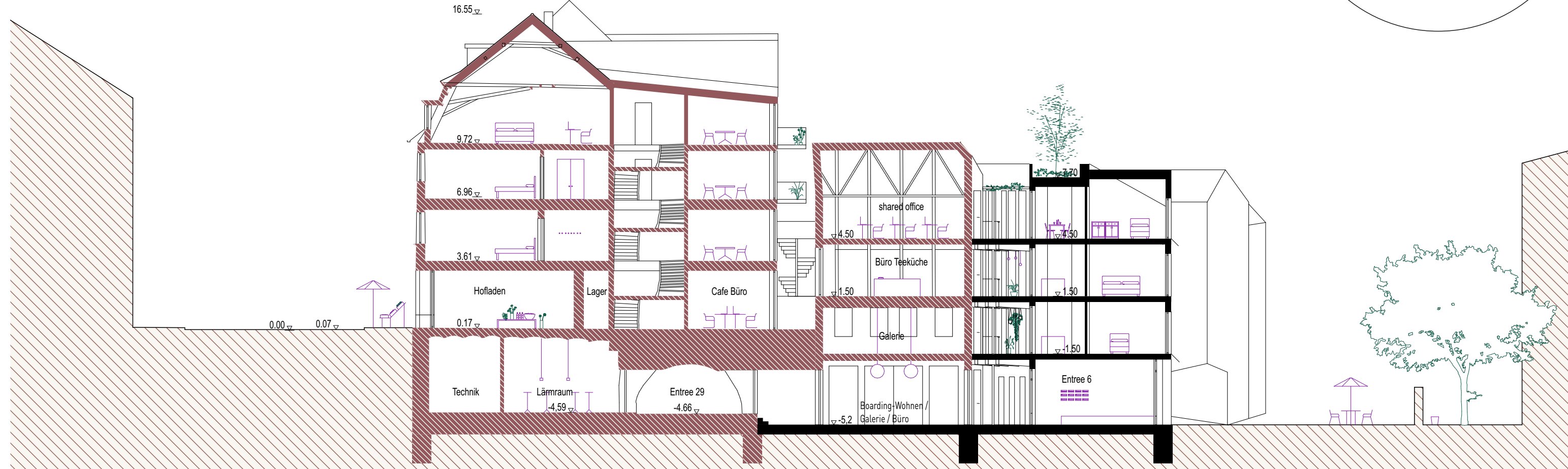
**Isometrie Lohgraben**  
„Die Dachlandschaft in der Steinwegvorstadt“  
Ein Ensemble aus Giebel, Gauben und Zwerchhäusern antworten auf ortstypische Begebenheit und erhalten bzw. stellen den Charakter der Altstadt wieder her. Als zentraler Schwerpunkt des Projektes steht das partizipative Miteinander.



**Schnitt A-A**  
Die Durchwegung vom Lohgraben zum Steinweg kann als öffentliche Passage genutzt werden oder auch – auf Wunsch der Bewohner:Innen – Z.B. Über Nacht geschlossen werden.



**Schnitt B-B**  
Die öffentliche Passage steht als Treffpunkt zwischen Bewohner:Innen und Besucher:Innen, Obst und Gemüse können hier angebaut werden. Die Kellergeschosse im Steinweg, angrenzend an den Garten, stehen mit ihren neuen Entrees für eine starke Adressbildung für ihre neuen Bewohner:Innen.

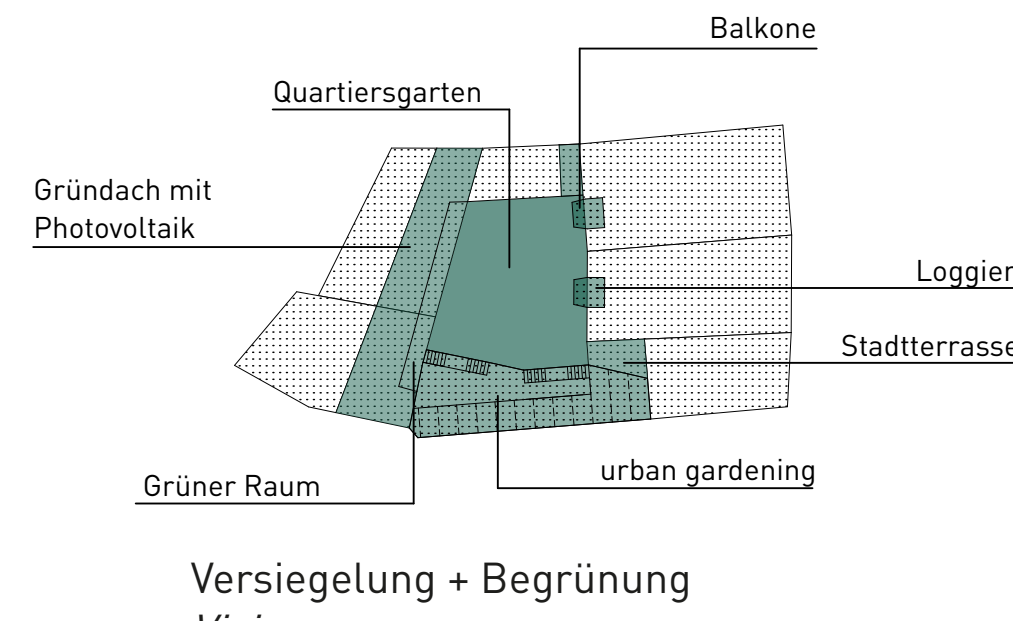
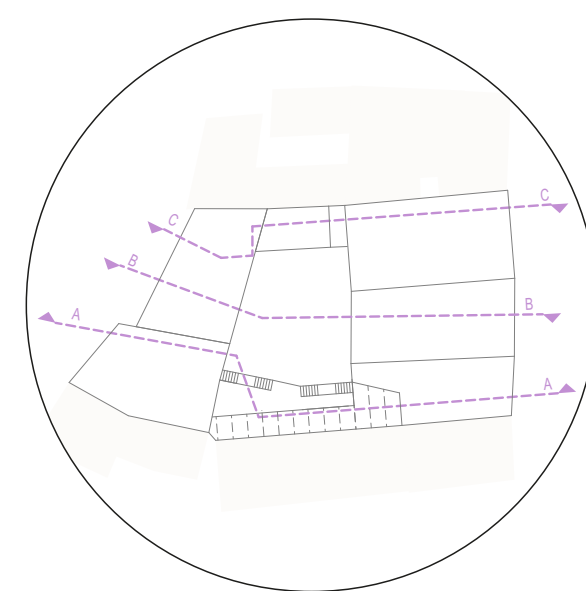


**Schnitt C-C**  
Der Bestandsschuppen gilt als stadtbildprägendes Element und bleibt mit seiner charmanten, für die Coburger Altstadt prägnanten, Erscheinung erhalten. Eine Symbiose von Altbau und Neubau entsteht.

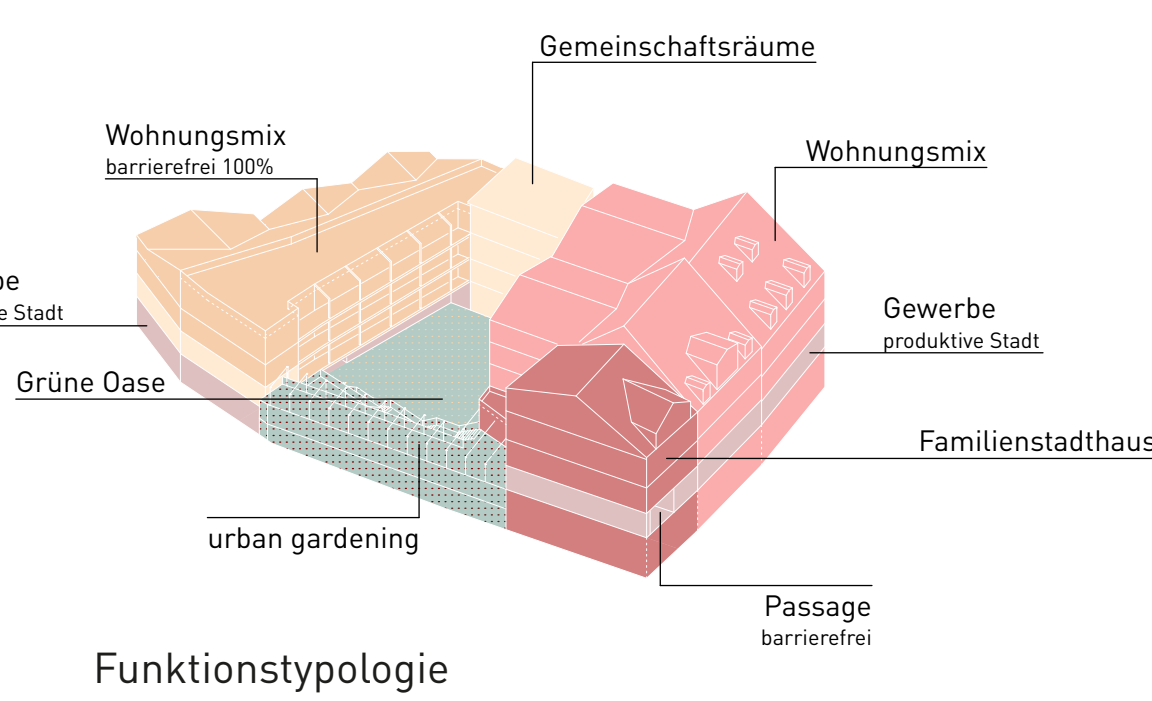
**Lohgraben – der neue Flanierweg in der Coburger Altstadt!**  
Durch die einladende Erdgeschosszone des Mehrgenerationenwohnen wird der Lohgraben wieder aktiv in das Coburger Geschehen integriert. Die Steinwegvorstadt lebt erneut von Ihrem Image der „produktiven Stadt“. Es bildet sich eine freundliche Schnittstelle von Bewohner:Innen und Besucher:Innen, dessen harmonische Atmosphäre zum Verweilen einlädt. Mit seiner neuen charakteristischen Fassade wird der Lohgraben endlich in das Stadtbild eingegliedert!



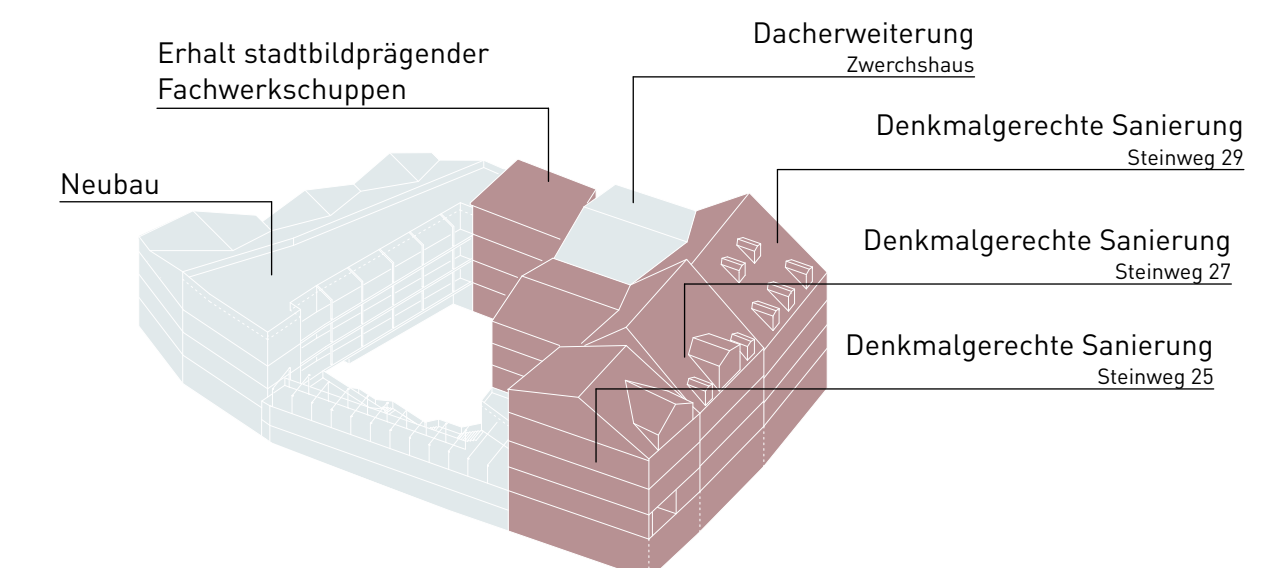
Versiegelung + Begrünung  
*Bestand*



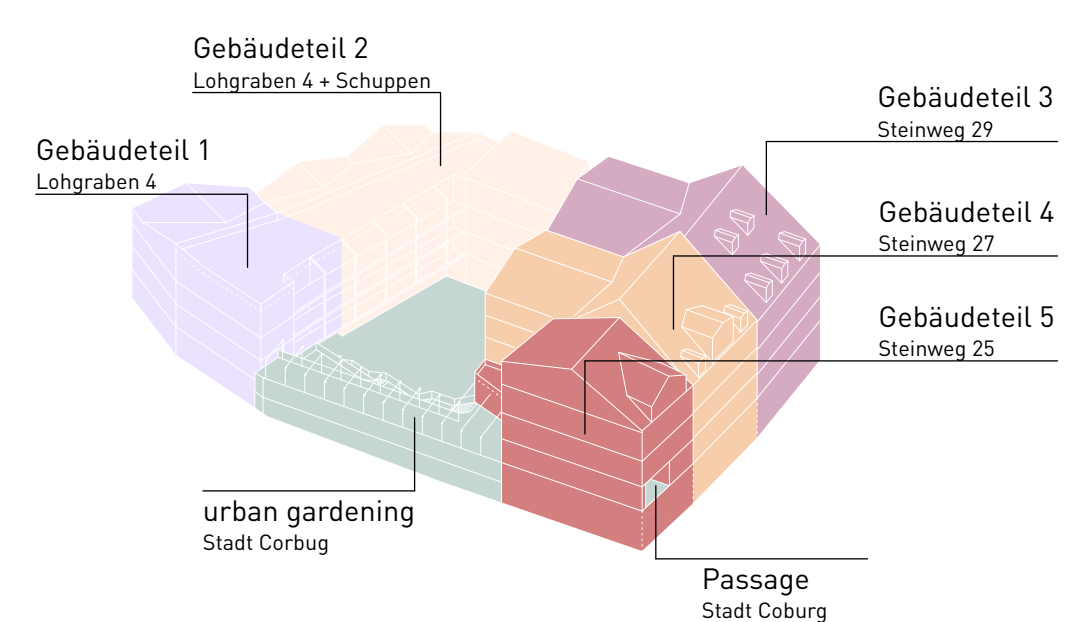
Versiegelung + Begrünung  
*Vision*



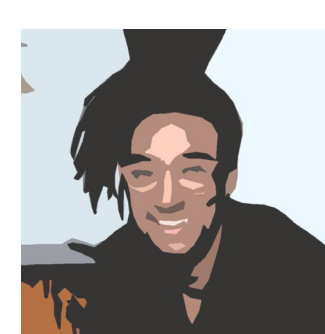
Funktionstypologie



Bestand + Neu



Wirtschaftlichkeit  
*Alle Gebäudeteile sind eigens zu veräußern.*



**Noah, 34, Grafik-Designer**

Seit der Geburt unserer Tochter Frieda genießen wir die Hangemeinschaft jeden Tag aufs Neue. Das Projekt Mehrgenerationenwohnen bietet

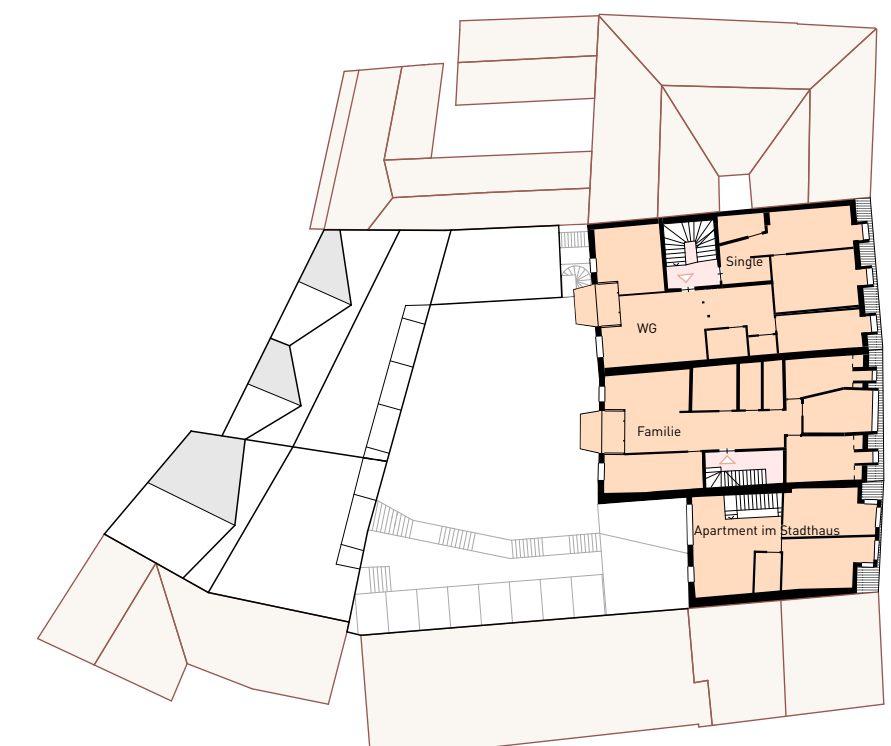
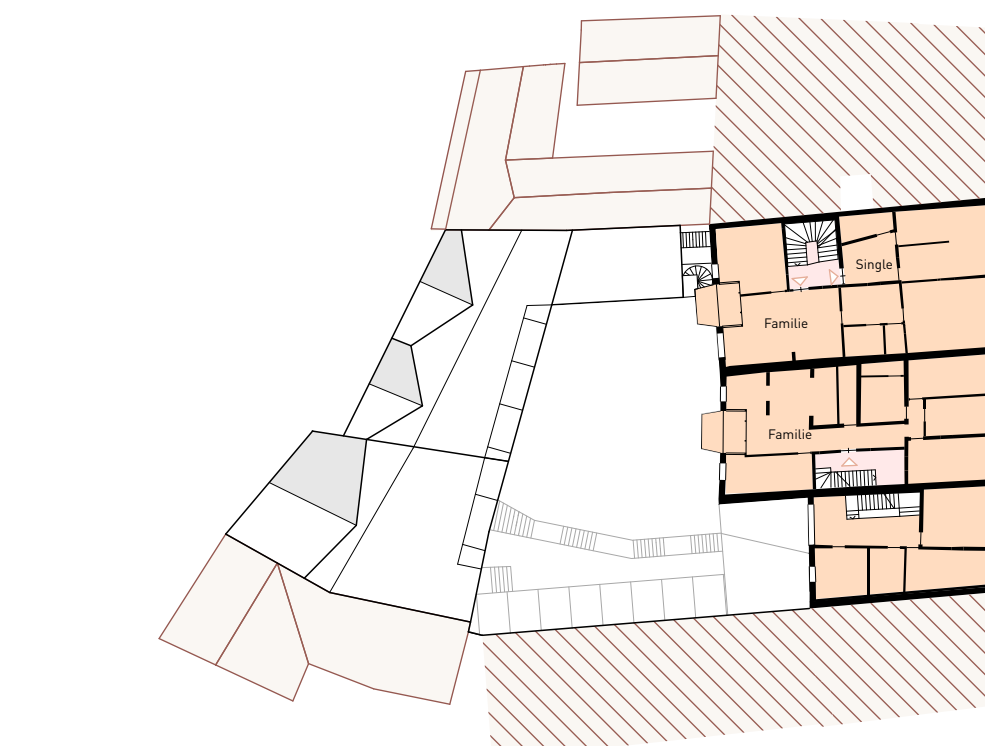
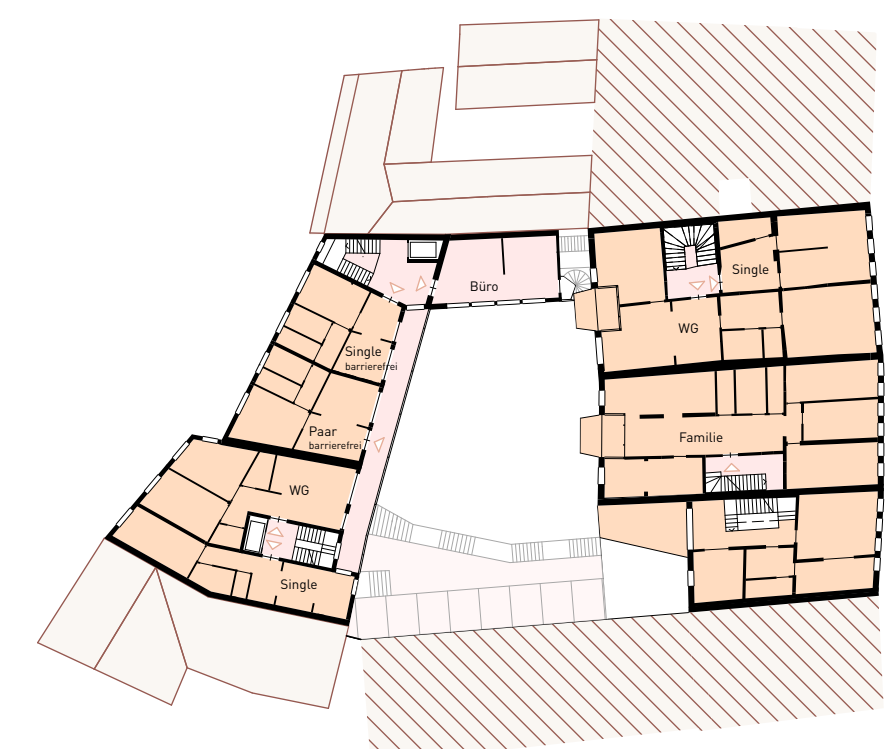
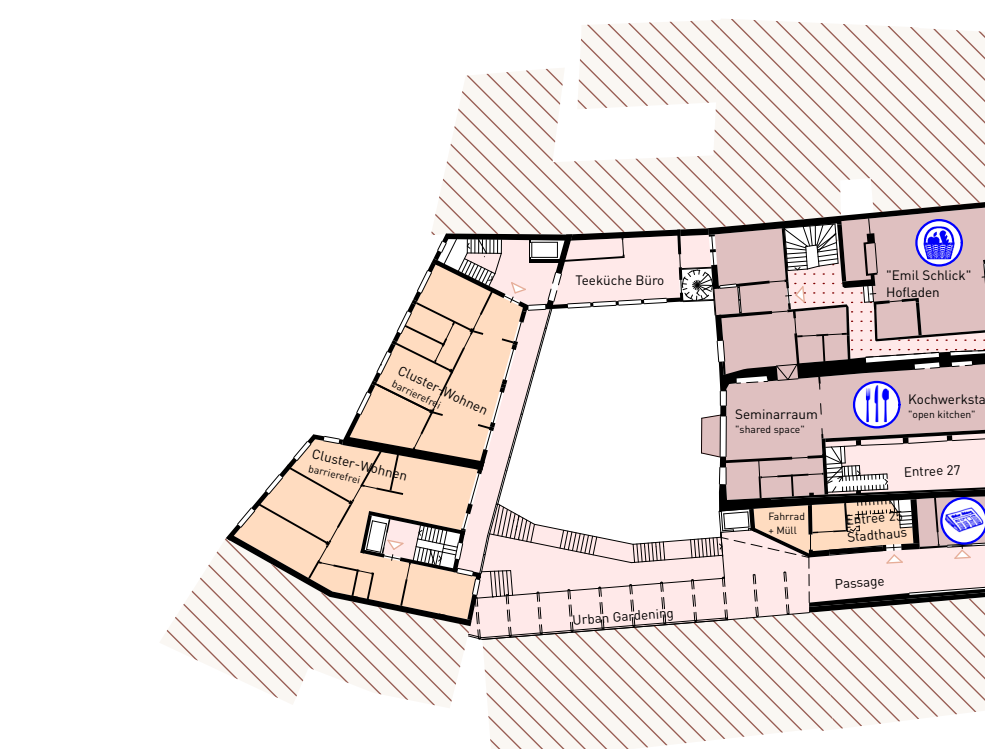
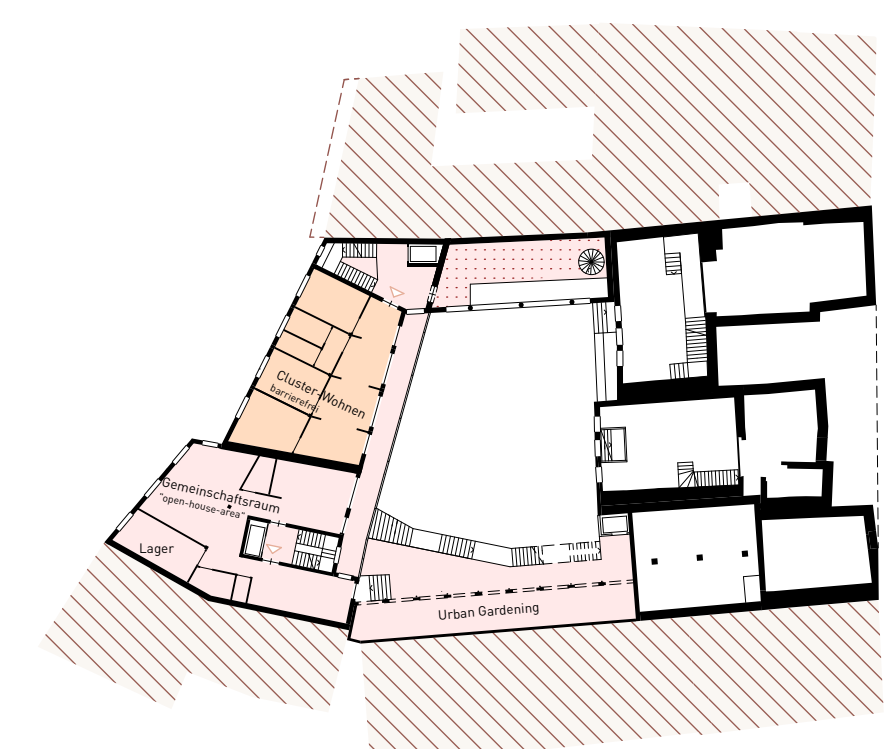
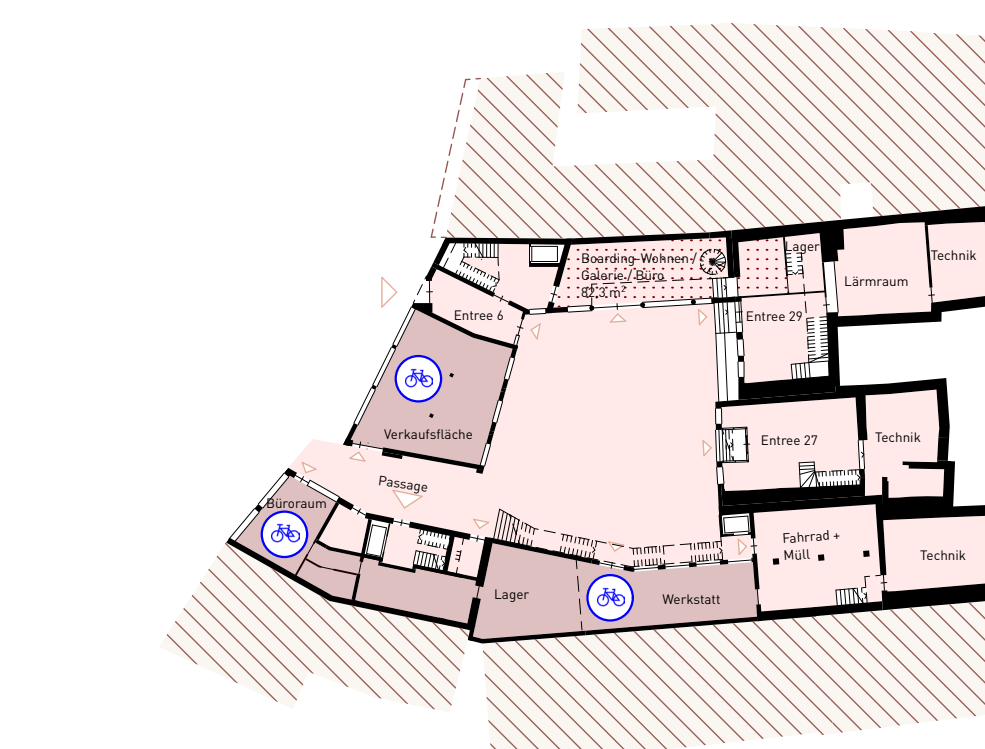
uns als junge Familie eine große Unterstützung, da hier Jung und Alt einander helfen und aufeinander Acht geben. Nach wie vor schützen wir den Garten im Innenhof sehr, inzwischen konnten wir schon saisonales Gemüse und Obst für alle Bewohner:innen im Haus anbauen und ernten. Gefördert haben wir unsere erste Ernte mit einem großen Fest in der „open-house-area“ im 1. OG Lohgraben. Jeder/die/die konnte hat mitgeholfen, das war wirklich wunderschön!



**Rita, 81, Rentnerin**

Wenn sie mich fragen, – ich bin total begeistert von unserem neuen Lebensgefühl! – Woche ich finde hier Kocheure und Seminare

stat, sowohl intern mit der Hausgemeinschaft als auch, dass wir Leute aus der Gegend einladen können. Unsere veganen Coburger Klöße sind der absolute Hit geworden! Mein Mann Dieter begleitet mich jeden Mittwoch, mittlerweile treffen wir hier alte und neue Freundschaften. Wir freuen uns, dass wir nun im Projekt Quartiersgarten so eine gesellige Atmosphäre genießen können und trotzdem im Garten uns in Ruhe erholen können.



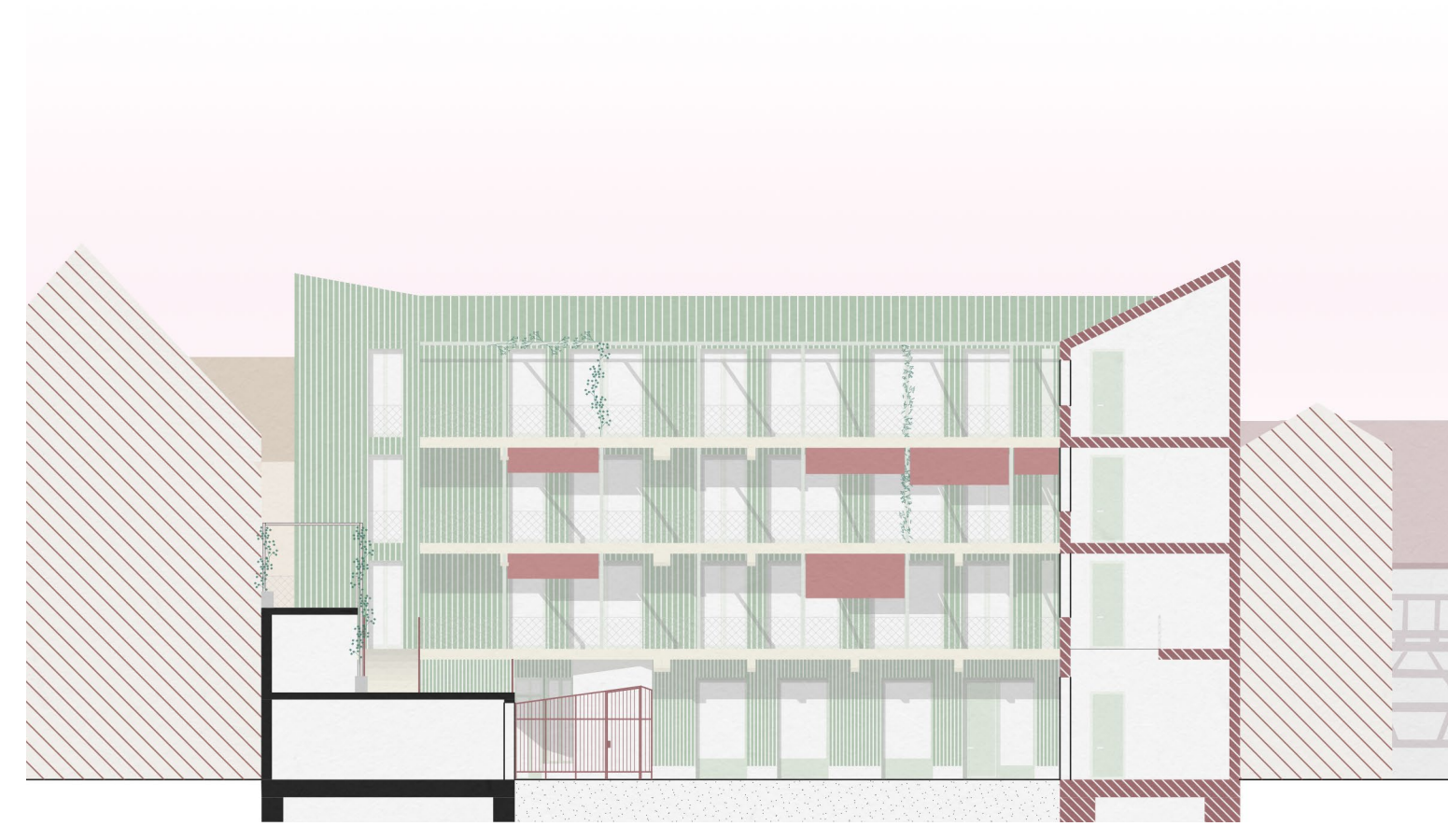
- Wohneinheit
- Hausgemeinschaft
- Flexibel  
Stadt Coburg / Hausgemeinschaft
- Stadt Coburg



**Ansicht 1:200 Steinweg**  
 Entsprechend der Altstadt werden die Fassaden 25,27,29 behutsam denkmalgerecht saniert. Fensterformate und Fassadengestaltung lehnen sich an ihren historischen und ortstypischen Kontext an.



**Ansicht 1:200 Innenhof Steinweg**  
 Die Innenhoffassaden 25,27,29 sind entsprechend dem Bestandsschutz gestaltet. Angemessene Fensteröffnungen zur Loggia ermöglichen ein modernes Raumgefühl im Altbauflair. Sie bieten ein qualitatives Öffnen zum Garten mit Kommunikationsmöglichkeit und direkten Blickbezug.



**Ansicht 1:200 Innenhof Lohgraben**  
 Der balkonartige Laubengang, der als qualitativer Aufenthaltsraum im Freien dient, ist zum Innenhof des Mehrgenerationenwohnen ausgerichtet. Er verbindet nicht nur die Wohneinheiten mit dem Quartiersgarten, sondern bietet zusätzliche Blick- und Kommunikationsmöglichkeiten zu den denkmalgeschützten Gebäuden des Steinwegs.

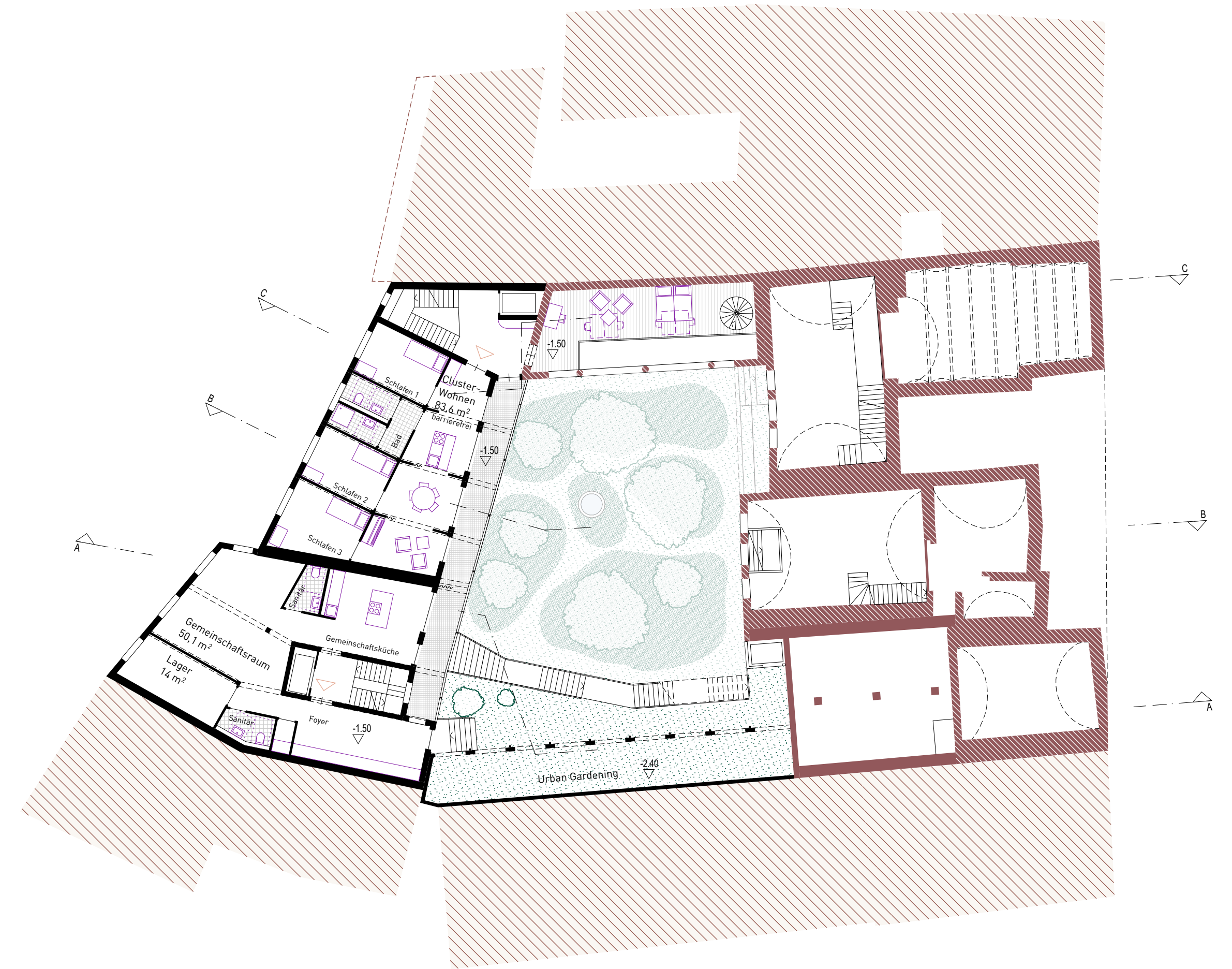


**Ansicht 1:200 Lohgraben**  
 Die ehemaligen Rückfassaden am Lohgraben werden wieder Teil der Stadt! Der traufständige Neubau mit drei großzügigen Zwerchhäusern, die aus der Coburger Altstadt abgeleitet und transformiert sind, öffnet sich zum Lohgraben hin und bietet einen repräsentativen Charakter. Eine harmonische Symbiose zum geplanten Seniorencampus auf der gegenüberliegenden Straßenseite ist somit geboten.



EG Neubau

KG 2 Bestand 1:500



1.OG Neubau

KG 1 Bestand 1:500



2.OG Neubau

EG Bestand 1:500



1.DG Neubau

1.OG Bestand 1:500



Dachaufsicht Neubau

2.OG Bestand 1:500



Dachaufsicht Neubau

1.DG Bestand 1:500